

5690



Manguera de caucho 1/2", tipo SAE100R1AT, aplicable en todas las propulsoras neumáticas para aceite.

Tamaños Disponibles

Código	Tamaño
5690-1.5	1,5 metros
5690-3	3 metros
5690-6	6 metros
5690-10	10 metros
5690-15	15 metros
5690-20	20 metros

Datos Técnicos

Presión de trabajo	2.320PSI
Rosca Macho Fijo	1/2" NPT
Rosca Hembra	1/2" JIC37

5690-Z



Manguera de caucho 1/2", tipo SAE100R1AT, aplicable en las propulsoras de aceite con 10 mts de longitud y válvula 5031-New.

Características

- | Manguera para aceite (100R1AT 1/2")
- | Con 10 metros
- | Válvula de aceite modelo 5031-New con la boquilla anti-gotejante

Obs.: Otras longitudes de mangueras bajo consulta.

Datos Técnicos

Presión de trabajo	2.320PSI
Rosca Macho Fijo	1/2" NPT
Rosca Hembra	1/2" JIC37

5660



Manguera plástica 1/2" con boquilla curvada, aplicable en las bombas Manuales para aceite de cambio y diferencial.

Tamaños Disponibles

Código	Tamaño
5660-1.5	1,5 metros
5660-2	2 metros

Datos Técnicos

Boquilla curva de descarga	Modelo 8133
----------------------------	-------------



2135

135
ml**Características**

- | Bomba manual para aceite
- | Boquilla rígida
- | Peso: 0,100kg
- | L=165mm A=65mm x A=120mm

Datos Técnicos

- | Capacidad 135ml

Aceitera, indicada para pequeñas aplicaciones de aceite lubricantes, construida en chapa de acero con bloque de aluminio.

2550

550
ml**Características**

- | Bomba manual para aceite
- | Boquilla rígida
- | Peso: 0,300kg
- | L= 240mm A=100mm x A=230mm

Datos Técnicos

- | Capacidad 550ml

Indicado para pequeñas aplicaciones de aceite lubricantes, construidas en chapa de acero con bloque de aluminio.

3250

250
ml**Características**

- | Bomba manual para aceite
- | Boquilla rígida
- | Peso: 0,450kg
- | L=315mm x A=70mm x A=190mm

Datos Técnicos

- | Diámetro de la boquilla: 2mm
- | Presión de trabajo: 29-87 PSI
- | Capacidad 250ml

Indicado para pequeñas aplicaciones de aceite lubricantes, construidas en chapa de acero con bloque de aluminio.

310-C-NEWS

**Características**

- | Acoplador hidráulico universal
- | 4 garras de acoplamiento para clavijas de lubricación
- | Válvula de retención para impedir el retorno de la grasa
- | Peso: 0,03kg
- | A=15,5mm x A=40mm

Datos Técnicos

- | Presión de trabajo 5,000 PSI / 344 BAR
- | Rosca hembra de entrada 1/8" NPT

Acoplador Hidráulico Universal, con 04 garras de acoplamiento indicado para engrasadores. Indicado tanto para bombas manuales y propulsoras neumáticas de grasa.

319

**Características**

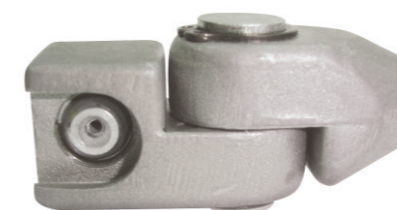
- | Extensión rígida con acoplador
- | Acoplador hidráulico (mod. 310-C-News)
- | Peso: 0,080kg
- | A=15,5mm x A=200mm

Datos Técnicos

- | Presión máx. de trabajo 5.000PSI / 344BAR
- | Rosca de entrada 1/8" NPT
- | Rosca de salida 1/8" NPT

Extensión rígida con acoplador 310-C-News, indicado para Bombas manuales o válvulas 5040 / BZ-2000.

2030-G

**Características**

- | Acoplador hidráulico tipo botón
- | Peso: 0,122kg
- | L=25mm x A=20mm x A=55mm

Datos Técnicos

- | Presión de trabajo 3,000 PSI/207 BAR
- | Rosca 1/8" NPT

Acoplador hidráulico indicado para los engrasadores tipo botón con 16mm.

2031-G

**Características**

- | Acoplador hidráulico tipo botón gigante
- | Peso: 0,096kg
- | L=44mm x A=30mm x A=38,5mm

Datos Técnicos

- | Presión de trabajo 7,500 PSI/517 BAR
- | Rosca 1/8" NPT

Acoplador hidráulico indicado para los engrasadores tipo botón con 22mm.

502

**Características**

- | Adaptador de crucetas con haste para acoplar lugares de difícil acceso
- | Peso: 0,128kg
- | A=20mm x A=150mm

Datos Técnicos

- | Diámetro mayor: 22 mm
- | Diámetro menor: 8 mm
- | Longitud: 160 mm
- | Rosca de Entrada y Salida: 1" NPT

Adaptador de Junta Universal. Cruceta con haste para acoplar lugares de difícil acceso.

510-G2

**Características**

- | Enganche Rápido con Niple de 1/4" NPT
- | Peso: 0,110kg
- | A=30mm x A=70mm

Datos Técnicos

- | Rosca interna 1/4" NPT
- | Rosca externa 1/4" NPT

Enganche rápido para aire comprimido con clavija macho de 1/4".

7302

**Características**

- | Conexión giratoria en Z
- | Peso: 0,270kg
- | L=110mm x A=21mm x A=70mm

Datos Técnicos

- | Rosca hembra 1/4" NPT
- | Rosca macho 1/8" NPT
- | Presión máx. trabajo 6.000 PSI/413 BAR

Unión Giratoria Z para facilitar el manejo de las válvulas de grasa 5040 / BZ-2000, permitiendo una mayor movilidad al lubricador.

1102

**Características**

- | Boquilla para llenar neumáticos
- | Peso: 0,082kg
- | L=30mm x A=20mm x A=140mm

Datos Técnicos

- | Rosca hembra 1/4" NPT
- | Presión de trabajo 125 PSI/8,6 BAR

Boquilla de inflar neumáticos, permite el uso en automóviles y camiones.

1102-R

**Características**

- | Boquilla para llenar neumáticos
- | Peso: 0,082kg
- | L=30mm A=20mm x A=150mm

Datos Técnicos

- | Rosca de entrada 1/4" NPT

Boquilla doble de inflar neumáticos, permite el uso en automóviles y camiones, el conector puede ser extraíble.

1112

**Características**

- | Boquilla para llenar y calibrar neumáticos con manómetro
- | Peso: 0,12kg
- | L=90mm x A=230mm x A=50mm

Datos Técnicos

- | Grupo de medición: 0-10 bar
- | Entrada de aire: 1/4"
- | Longitud total: 260mm

Boquilla para inflar neumáticos con manómetro, permite el uso en automóviles y camiones.

BL-2

**Características**

- | Boquilla de limpieza
- | Peso: 0,145kg
- | L=115mm A=20mm x A=185mm

Datos Técnicos

- | Diámetro de la boquilla: 2mm
- | Presión de trabajo: 29-87 PSI
- | Entrada de aire 1/4"

Boquilla de limpieza con gatillo, Indicado para limpieza y secado de objetos por medio de chorro de aire comprimido.

2051-P

**Características**

- | Pulverizador con recipiente
- | Peso: 1,000kg
- | L=380mm A=100mm x A=170mm

Datos Técnicos

- | Diámetro de la boquilla: 4,5mm
- | Presión de trabajo: 5 PSI
- | Capacidad del recipiente: 900ml
- | Entrada de aire 1/4"

Pulverizador de aceite, con depósito metálico para uso general.

LUBRIFIL 1/2

**Características**

- | Unidad de preparación de aire
- | Peso: 0,700kg
- | L=145mm x A=100mm x A=210mm

Datos Técnicos

- | Regulación de presión 7,25 hasta 116 PSI (0,5 hasta 8 BAR)
- | Rosca hembra entrada 1/2" NPT
- | Rosca hembra salida 1/2" NPT
- | Rosca hembra manómetro 1/8" NPT
- | Flujo de aire 1400 L/min
- Nota :. Recomendado uso con aceite mineral, sin aditivos, con viscosidad SAE 10 o ISOVG 32

Conjunto completo dotado de filtro regulador de aire y lubricador, aplicado en la mayoría de máquinas y herramientas neumáticas.

LUBRIFIL 1/4

**Características**

- | Unidad de preparación de aire
- | Peso: 0,336kg
- | L=88mm x A=75mm x A=160mm

Datos Técnicos

- | Regulación de presión 7,25 a 116 PSI (0,5 a 8 BAR)
- | Rosca hembra entrada 1/4" NPT
- | Rosca hembra salida 1/4" NPT
- | Rosca hembra manómetro 1/8" NPT
- | Flujo de aire 650 L/min
- Nota :. Recomendado uso con aceite mineral, sin aditivos, con viscosidad SAE 10 o ISOVG 32

Conjunto completo dotado de filtro regulador de aire y lubricador, aplicado en la mayoría de máquinas y herramientas neumáticas.

FL2000

**Características**

- | Regulador de presión de aire y eliminación de impurezas.
- | Peso: 0,224kg
- | L=40mm x A=75mm x A=160mm

Datos Técnicos

- | Regulación de presión 7,25 a 135 PSI
- | Rosca hembra entrada 1/4" NPT
- | Rosca hembra salida 1/4" NPT
- | Rosca hembra manómetro 1/8" NPT
- | Flujo de aire 650 L/min

Conjunto completo dotado de filtro regulador de aire y lubricador, aplicado en la mayoría de máquinas y herramientas neumáticas.